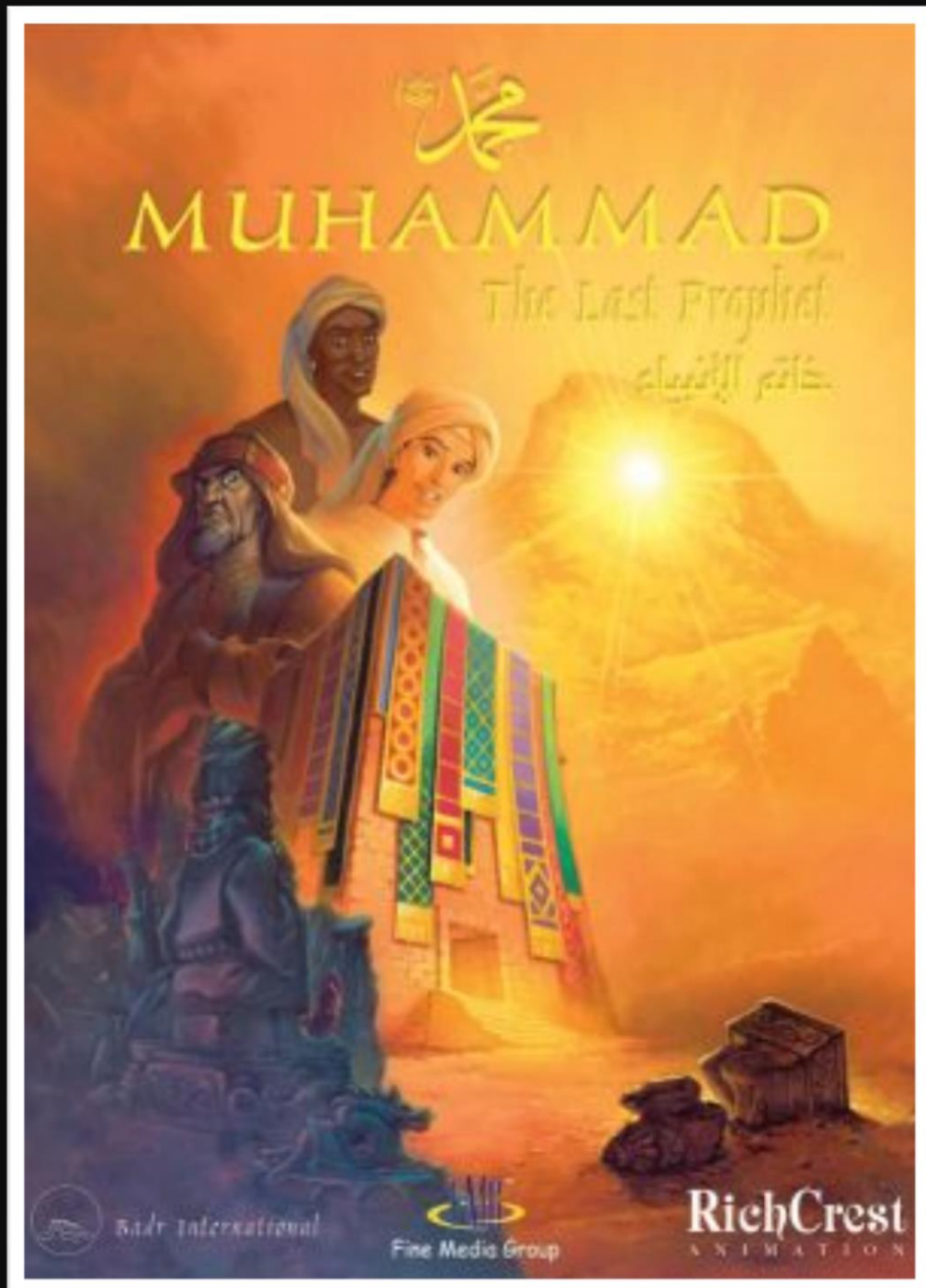


Muhammad the last prophet



Handling (kortfattat)

Filmen följer berättelsen, så som den ofta berättas, om Islams profet Muhammed från hans första uppenbarelse (ca år 610) till segern över islams fiender (630). Muhammed syns eller hörs aldrig i filmen, istället är det en av de tidiga muslimerna som berättar.

Filmen tar avstamp i Muhammeds första uppenbarelse från Gud. Många i staden Mecka attraheras av Muhammeds budskap, men inte alla. De styrande i Mecka oroas av Muhammeds religion och motarbetar honom. Muhammeds farbror Abu Talib och hans hustru Khadija skyddar honom från direkta konflikter. Meckas muslimer emigrerar slutligen till Yathrib (som byter namn till Medina, som betyder Profetens stad). Det utbryter krig mellan muslimerna och deras fiender i Mecka. Filmen avslutas med att Bilal, en av de första muslimerna, kallar till gemensam bön vid Kaban i Mecka.



Persongalleri (några fiender till islam)



Abu Jahl: fiende och ledare inom Quryash.



KHALID IBN WALEED

IBN WALEED WAS AMONG THE GREATEST MILITARY GENERALS OF HIS TIME. HE WAS FROM THE BANU MAKHZUM CLAN OF QURAYSH. HE CONVERTED TO ISLAM AFTER THE TREATY OF HUDAIBIYAH. HE WAS GIVEN THE TITLE OF "SAIF ALLAH" (SWORD OF GOD) BY THE HOLY PROPHET MUHAMMAD (SAW).



AMIR IBN AL A'AS

HE BELONGED TO THE BANU SAHM CLAN OF QURAYSH. AMIR IBN AL A'AS, LIKE THE CHIEFS OF QURAYSH, OPPOSED ISLAM DURING ITS EARLY DAYS. HE LATER BECAME A MUSLIM ALONG WITH KHALID IBN WALEED. HE FOUGHTS MANY WARS FOR ISLAM AND HAD GREAT MILITARY AND POLITICAL SKILLS.



ABU LAHAB

HIS REAL NAME WAS ABD-ALUZZA. HE WAS AMONG THE BIGGEST ENEMIES OF ISLAM. ABU LAHAB AND HIS WIFE ILL TREATED THE PROPHET (PBUH) ON SEVERAL OCCASSIONS. THEIR ACTIONS WERE CONDEMNED BY ALLAH IN THE SURAH ALMASAD. HE DIED A PAINFUL DEATH DUE TO A MYSTERIOUS DISEASE.



ABU SUFYAAN BIN HARB

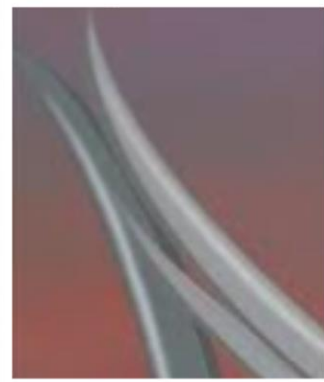
ABU SUFYAN WAS ONE OF THE PROPHET MUHAMMAD'S (SAW) STAINCHEST OPPONENTS. HE WAS THE CHIEF OF THE BANU UMAYYAH CLAN OF QURAYSH. HE LATER BECAME A MUSLIM ON THE EVE OF THE CONQUEST OF MAKKA. HE FOUGHT MANY WARS FOR ISLAM AND DIED AT THE AGE OF NINETY FIVE.



Bilal: tidig muslim.



Hamzah: tidig muslim.
Symboliseras med en pilbåge.
Syns aldrig i bild.



Ali Ibn Abi Talib:
Svärson och kusin t. M.
Symbol: korslagda svärd.

Persongalleri (muslimer och vänner)



ABU TALIB IBN ABDUL MUTTALIB

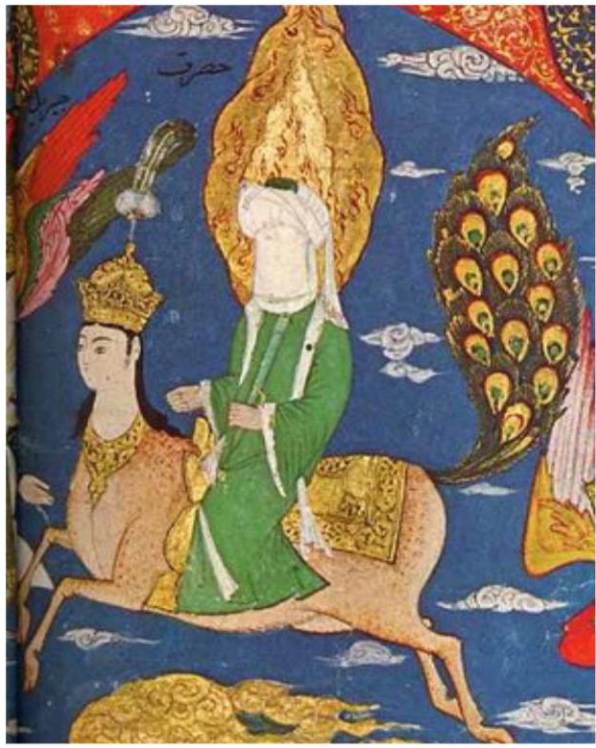
ABU TALIB WAS ONE OF THE UNCLAS OF THE PROPHET MUHAMMED (SAW). AFTER THE DEATH OF THE PROPHET'S (SAW) PARENTS AND GRAND FATHER, ABU TALIB TOOK CARE AND LOOKED AFTER MUHAMMED (SAW). HE WAS ALSO THE HEAD OF THE BANU HASHIM CLAN OF THE QURAYSH.

The
Story of
Khadija

The First Muslim and the Wife of
the Prophet Muhammad ﷺ



**Khadija - Muhammeds först hustru.
Räknas som världens första muslim**



Muhammeds liv

570 Muhammed föds i Mecka

595 gifter sig med Khadidja

610 får sina första uppenbarelser
(koranen)

610–630 Motarbetas Muhammed

619 Sorgens år; Khadidja och Abu Talib
dör

622 utvandrar muslimerna till Medina

622–630 Krig med Mecka

632 dör Muhammed i Medina



Uppgifter till filmen

- Jobba gärna två och två

1. Hur beskrivs staden Mecka före Islam? Och hur beskrivs staden när Islam har segrat?
2. Hur beskrivs islams fiender?
(Egenskaper, klädsel, värderingar etc)
3. Hur beskrivs Muhammed? (Egenskaper, värderingar etc)
4. Hur beskrivs de tidiga muslimerna?
(Klädsel, vanor, status, beteende etc)
5. I filmen framställs Gud som aktiv. Hur påverkar Gud (Allah) historien?
(Ge gärna konkreta exempel)
6. Vilka trosuppfattningar och värderingar står muslimerna för, enligt filmen? (Ge så konkreta belägg för dina svar som möjligt)



Uppgifter till filmen

Religiösa berättelser kan alltid tolkas olika! Sammanhanget/kontexten spelar stor roll.

Hur tror du att en ung praktiserande muslim i Saudiarabien respektive i Sverige tolkar filmen och berättelsen? Likheter, skillnader? (Du kan bl.a. utgå från texten nedan om Saudiarabien).

Religion

Den saudiska statens tillkomst genom den wahhabitisk-islamiska reformrörelsen har medfört att strikt sunnitisk islam utgör statens grund; Koranen räknas som dess konstitution, och den hanbalitiska islamiska shariaträtten fungerar som statens rättssystem. Så gott som hela befolkningen är sunniter; en minoritet är shiiter. Vallfärdsmålen Mekka och Medina ligger inom statens område, varför Saudiarabien har en nyckelroll i den muslimska världens religionspolitik. Saudiarabien är också en viktig bidragsgivare till projekt och organisationer med syfte att främja islamiska intressen runtom i världen. Denna profil till trots har monarkin drabbats av islamistisk opposition och kritiserats för att inte tillräckligt leva upp till sin roll som islams försvarare. Kritik har kommit från såväl rivaliserande grannstater (bl.a. Iran) som från saudiska medborgare som velat se en striktare tillämpning av islam i landet. Oppositionen växte i samband med Kuwaitkrisen 1991 och under åren därefter, då flera populära predikanter och religionslärda arresterades efter att ha kritiserat kungahuset för dess beroende av USA och dess samtidiga brist på reformvilja.

Källa: <http://www.ne.se/saudiarabien/religion>